



COCEMFE

Aragón

**Memoria de Actividades
2021**

INDICE

- 1. PRESENTACIÓN DE LA ENTIDAD**
- 2. ORGANIGRAMA, ORGANOS DE GOBIERNO Y FUNCIONAMIENTO**
- 3. ENTIDADES COCEMFE Aragón**
- 4. SUBVENCIONES**
- 5. ACTUACIONES Y ACTIVIDADES DESARROLLADAS**
- 6. LISTADO DE ENTIDADES**

1. PRESENTACIÓN DE LA ENTIDAD

La Confederación Coordinadora de Entidades para la Defensa de Personas con discapacidad Física y Orgánica, COCEMFE Aragón, es una Organización sin ánimo de lucro, constituida bajo la forma de Confederación autonómica, y que representa a todos los aragoneses dentro de la Confederación Española de Personas con Discapacidad Física y Orgánica, Cocemfe Estatal.

Constituida el 26 de febrero de 2007, con sede social en la calle Concepción Saiz de Otero, 10, está compuesta por COCEMFE Huesca, COCEMFE Teruel, COCEMFE Zaragoza y la Federación Aragonesa de Alzheimer.

COCEMFE Aragón tiene como objetivo principal la promoción y la defensa de las condiciones de vida de las personas con discapacidad física y orgánica, hasta conseguir su plena inclusión social y laboral. Esta defensa se llevará a cabo mediante acciones de reivindicación, gestionando actuaciones y servicios encaminados a dicho fin.

A fecha 31 de diciembre de 2021 COCEMFE Aragón atiende a 83 entidades con personas con discapacidad física y orgánica con sede en todo Aragón, a sus familiares, entorno social, profesionales y, en general, a toda la sociedad.

De estas 83 entidades actuales, 55 tienen sede la Provincia de Zaragoza, 18 de Huesca y 10 de Teruel. Cocemfe Aragón trata de prestar especial interés a las zonas rurales ya que las desigualdades son mucho más pronunciadas: mayores barreras arquitectónicas y psico- sociales, menos recursos, menos tejido asociativo, etc.

Para conseguir dicho objetivo se realizan las siguientes actividades:

- Prestar los servicios de asesoramiento integral que, con carácter complementario, precisen los miembros de COCEMFE Aragón para el cumplimiento de sus fines estatutarios.
- Coordinar la actuación de las Entidades asociadas para la mejor promoción y defensa de las condiciones de vida de las personas con discapacidad
- Defender especialmente los derechos de las personas con discapacidad física y orgánica que se encuentren en situación de dependencia.
- Actuar como ente representativo de sus miembros ante las Administraciones Públicas y otros agentes sociales.

2. ORGANIGRAMA, ORGANOS DE GOBIERNO Y FUNCIONAMIENTO

COCEMFE Aragón ha realizado la mayoría de las actividades en su sede situada en Calle Concepción Saiz de Otero 10 local, de Zaragoza. Está abierto al público de lunes a viernes de 08:00 a 15:00h y martes y jueves de 16:00 a 18:00h.

El equipo técnico de la entidad ha contado con dos técnicas de apoyo social, y un técnico en accesibilidad. Las personas componentes de la Junta Directiva realizan el desempeño de sus funciones de forma voluntaria.

La atención a las entidades a lo largo de 2021 se ha ofrecido de manera presencial respetando la normativa vigente al COVID19 vigente en cada momento, de forma telefónica y vía e-mail; siendo cada una de ellas las que decidirán la modalidad por la cual prefieren contactar.

La mayoría de las entidades con las que trabajamos la forman personas consideradas de alto riesgo de contagio y de alto riesgo para su salud, es por ello que nuestras actuaciones durante este año se han basado en los principios de prevención y, responsabilidad evitando situaciones que aumenten el riesgo de contagio del COVID- 19.

Entre las reuniones internas llevadas a cabo encontramos:

ASAMBLEAS: Se ha realizado dos asambleas en 2021. Celebradas el **28 de junio** y el **21 de diciembre**.

JUNTAS DIRECTIVAS: se han celebrado **cinco reuniones de Junta Directiva** en las que siguiendo las directrices marcadas por la Asamblea se ha profundizado en los diferentes temas, calendarización de las actividades, organizado agendas y resolución de todas aquellas cuestiones que han ido surgiendo a lo largo del año. Todas las reuniones han sido en formato online a través de WEBEX.

20 REUNIONES DE LA JUNTA DIRECTIVA CON LAS TÉCNICAS DE LA ENTIDAD: La mayoría de las reuniones han tenido lugar de forma telemática. Además de estas reuniones, se mantiene un contacto diario telefónico o vía correo electrónico.



3. ENTIDADES DE COCEMFE Aragón.

Nuestro trabajo ha ido dirigido a todas las entidades de Aragón legalmente constituidas, que trabajan para la defensa de las personas con discapacidad física y orgánica.

Hemos trabajado de manera directa con las **83 entidades que conforman COCEMFE Aragón; 55 entidades de la provincia de Zaragoza, 10 de la provincia de Teruel y 18 de Huesca.**

Además de a las entidades mencionadas, hemos atendido a:

- **Particulares:** Se ha atendido **150 personas con discapacidad física y orgánica de Aragón**, así como a sus familiares y entorno social. Especialmente facilitando información y asesoramiento sobre los recursos existentes en las entidades de Aragón, y en su caso derivándolos adecuadamente.
- **Profesionales:** hemos atendido a **distintos profesionales** entre Trabajadores Sociales (pertenecientes a Centros Municipales y Centros de Salud), sanitarios y educadores prestando asesoramiento e información sobre los diferentes aspectos que afectan a las personas con discapacidad Física y Orgánica.

Además, hemos asistido a una reunión personal técnico de la administración para revisar expedientes y convocatorias de subvenciones.

No dejamosv al margen a la sociedad en general, a la cual nos hemos dirigido mediante diferentes acciones reivindicativas, informativas y campañas de sensibilización.

4. SUBVENCIONES

Consejería Ciudadanía y Derechos Sociales del Gobierno de Aragón

- Subvención Directa de la Consejería de Ciudadanía y Derechos Sociales para mantenimiento y actividades durante el ejercicio 2021.,100,000€
- Programas de Interés social con cargo a la asignación tributaria del IRPF:
 - ✓ Programa de Intercambio vacacional para personas gravemente afectada. **7.129,17€**
 - ✓ Programa de Servicio de Terapia de COCEMFE Aragón. **5.156€**
- Dirección General de Igualdad y Familias. convocatoria de subvenciones del año 2021 para la realización de programas de atención y apoyo a las familias de Aragón por las entidades sin ánimo de lucro.**2.700€**

Consejería de Sanidad del Gobierno de Aragón.

Dirección General de Transformación Digital, Innovación y Derechos de los Usuarios

Convocatoria de Subvenciones a entidades sin ánimo de lucro destinadas a financiar actuaciones de carácter sanitario 2021. **3.306,66€**

Fundación DFA

Se ha concedido una subvención para el Mantenimiento de la Entidad. **17.500€**

Fundación Ibercaja

Proyecto Atención Integral a Entidades de Discapacidad Física y Orgánica, **1.000€**

Fundación ONCE

Se presentó el proyecto: Atención Integral a entidades Uniendo Fuerzas. **8.000€**

5. ACTUACIONES Y ACTIVIDADES DESARROLLADAS

Asesoramiento, Gestión y Asistencial

Apoyo Social y Apoyo Jurídico; Atención telefónica y personal

El equipo técnico de Apoyo Social ha atendido diversas consultas demandadas por las entidades, se han realizado **9.800 atenciones entre contactos telefónicos y correos electrónicos**, de ellas el 70% han sido a través de email. Los temas con mayor demanda de asesoramiento son:

Apoyo Social:

- ✓ Legislación
- ✓ Organización de actividades
- ✓ Obtención de recursos económicos, materiales y subvenciones.
- ✓ Tramitaciones administrativas
- ✓ Obtención de certificados de discapacidad
- ✓ Prestaciones y servicios destinados a personas con discapacidad
- ✓ Barreras arquitectónicas
- ✓ Información inte-asociativa
- ✓ Ayudas y prestaciones sanitarias

Apoyo Jurídico:

- ✓ Temas legales del ámbito del asociacionismo
- ✓ Invalidez, recursos, pensiones
- ✓ Reclamaciones previas, patrimonios protegidos, tutelas, etc.
- ✓ Novedades legislativas.
- ✓ Participación en el desarrollo legislativo concerniente a la discapacidad en las diversas Consejerías del Gobierno de Aragón, con presencia activa en Consejos, Mesas, Foros, etc.

Diseño y gestión de proyectos

Las Técnicas de Apoyo Social de COCEMFE Aragón, a demanda de las entidades socias:

- ✓ Se asesora sobre todos los aspectos técnicos relativos al diseño y gestión de proyectos.
- ✓ Se informa sobre posibles convocatorias, y se analizan si las actuaciones de las entidades responden a los objetivos de las convocatorias.
- ✓ **Acompañamiento a las entidades en todo el proceso:** Solicitud / Reformulación / Ejecución-Seguimiento / Previsión - Adecuación del gasto/ Justificación, ya que son varias las entidades que necesitan de este apoyo.
- ✓ Hemos colaborado con **COCEMFE Estatal** en la presentación, reformulación y justificación de **75 proyectos a través de la convocatoria de Fundación ONCE** referidos a tres convocatorias diferentes apoyando a un total de **40 entidades**.
- ✓ En la **convocatoria de IRPF 2021** hemos colaborado en la presentación de proyectos y se han presentado un total de **8 proyectos para 6 entidades diferentes**.
- ✓ Además, relativo a procesos de presentación, reformulación y justificación de diferentes

convocatorias de carácter público o privado hemos realizado los proyectos y justificaciones **6 entidades miembro**.

Se han atendido unas **152 consultas** sobre diseño de proyectos, convocatorias de subvenciones y justificaciones, de las cuales se han resuelto satisfactoriamente el 95% desde la plataforma, siendo el 5% derivadas a otras entidades o servicios.

Presencia en Redes Sociales

Hemos actualizado diariamente nuestras redes sociales, los **datos de 2021** son:

- **WEB:** www.cocemfearagon.org2682
- **FACEBOOK:** <https://www.facebook.com/Cocemfe-Arag%C3%B3n-537690993082316/>
 - En **2021** hemos alcanzado la cifra de **2.682 seguidores**.
- **TWITTER:** @Cocemfe_Aragon
 - En **2021** hemos llegado a **3.098 seguidores**.
- **INSTAGRAM:** @Cocemfearagon
 - En **2021** hemos conseguido un total de **569 seguidores**.

Gestión del Banco de documentación, apoyo técnico y cesión de espacios

Cesión de equipos informáticos

Durante el **2021 COCEMFE Aragón** ha mantenido el préstamo de material informático a las entidades que han mantenido esa necesidad.

Servicio de préstamo de con libros, guías, trípticos y revistas

Las entidades han demandan información especialmente sobre:

- Ficheros de recursos y servicios de otras entidades
- Soluciones técnicas a distintos problemas de accesibilidad urbanos y de la vivienda
- Estudios sociológicos realizados sobre el colectivo de personas con discapacidad
- Dossier de prensa
- Dossier legislativo
- Documentos técnicos

Cesión de Sala:

Debido a la falta de espacio de muchas entidades, la sala de COCEMFE Aragón puede ser solicitada en el horario laboral para la celebración de reuniones y asambleas. La sala está equipada con equipo audiovisual completo.

Durante 2021, debido a la incertidumbre instaurada tras la aparición de la pandemia y debido al alto riesgo de muchos de nuestros usuarios, no ha existido una gran demanda en la utilización de esta por parte de entidades, hasta el momento únicamente dos de ellas han solicitado el espacio para realización de actividades propias:

- ✓ **Amanixer** que ha venido desarrollando diferentes talleres y coloquios.
- ✓ **COCEMFE Zaragoza** con su Taller de Mindfulness.

La sala además de por **COCEMFE Aragón y sus entidades**, es compartida con **CERMI Aragón y el Foro Aragonés de Pacientes**; habiendo sido utilizada en **36 ocasiones**:

El uso por parte de COCEMFE y sus entidades ha sido el siguiente:

- 2 reuniones internas Junta Directiva- Equipo de trabajo.
- 3 reuniones de las técnicas con entidades: ASADE, AETHA y ARAELA
- 3 reuniones de Comisiones de trabajo.
- 1 reunión de las técnicas de la entidad con otros profesionales
- 1 asamblea de COCEMFE Aragón, aunque dicha Asamblea se celebró de forma telemática la presidenta se conectó desde dicha Sala.
- 6 reuniones con COCEMFE Estatal por videoconferencia.
- 8 atenciones a particulares para información y derivación a otros recursos.
- 8 atenciones a usuarios del servicio de Terapia Familiar.
- 3 reuniones con proveedores (servicio de prevención y de protección de datos)
- 1 uso para la impartición de una de nuestras Píldoras Formativas utilización para Píldora Formativa.
- Realización actividades entidades: 8 sesiones de Talleres Mindfulness, un Café Tertulia y una Jornada de encuentro.

Cesión cuenta Plataforma WEBEX

COCEMFE Aragón posee una cuenta en la Plataforma de Videoconferencias Webex, desde el año 2020 se cede de manera gratuita para que las entidades puedan hacer uso de esta los 365 días del año para realización de actividades, reuniones de trabajo o para cualquier otro uso que puedan necesitar.

Nos hemos encargado de gestionar el uso de la plataforma a través de un sistema de control, planificando las reuniones y dando paso a las entidades en el momento de la reunión.

A lo largo de **2021 la plataforma se ha cedido a 12 entidades en más de 100 ocasiones.**

Formación

Cada año se crea un Programa formativo, teniendo en cuenta las demandas y carencias detectadas a través de nuestros diferentes grupos de interés o en función de las demandas de apoyo manifestadas por nuestras entidades.

Durante este año las sesiones de formación han sido en modo on-line, la primera formación iba a tener lugar durante el mes de marzo, sin embargo, tuvo que ser cancelada por la Declaración del Estado de Alarma.

Todas las formaciones planteadas para este año se han realizado a través de la plataforma WEBEX, plataforma que tiene contratada COCEMFE ARAGÓN que también tiene otros usos.

- FINANCIACIÓN ALTERNATIVA DE ENTIDADES SIN ÁNIMO DE LUCRO**

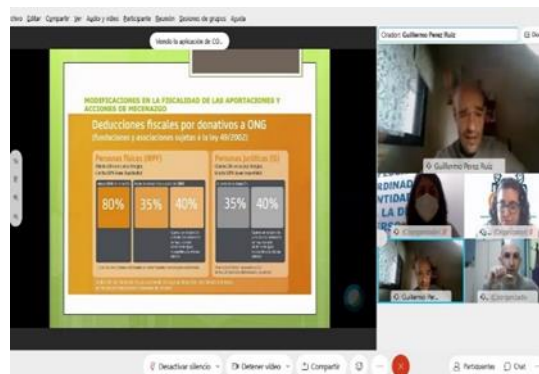
Fecha: 21 de enero de 2021

Duración: 2 horas

Impartida: José Carlos Pardo, abogado

Modalidad: On-Line a través de la Plataforma WEBEX

Asistentes: 15 personas



- OBLIGACIONES FORMALES Y CIBERSEGURIDAD. SUPUESTOS PRÁCTICOS**

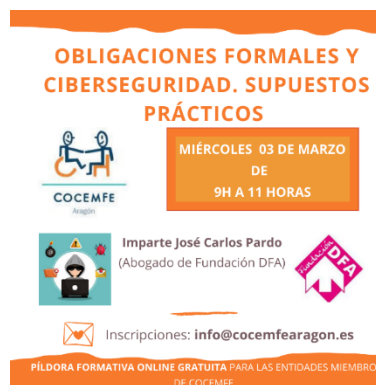
Fecha: 3 de marzo de 2021.

Duración: 2 horas

Impartida: José Carlos Pardo, abogado

Modalidad: on-line, a través de la Plataforma WEBEX

Asistentes: 14 personas



- **RECURSOS SOCIOLABORALES PARA PERSONAS CON DISCAPACIDAD**

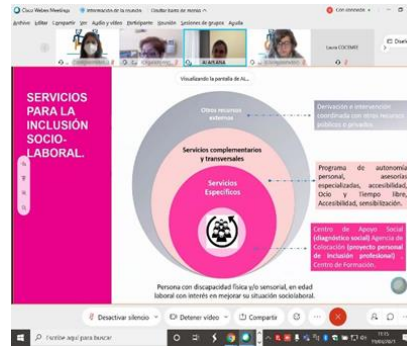
Fecha: 19 de marzo de 2021

Duración: 2 horas

Impartida: Ana María Zabala y Ana María Laplana, Personal técnico de los servicios de Empleo y Centro de Apoyo Social de Fundación DFA respectivamente.

Modalidad: On-Line a través de la Plataforma WEBEX

Asistentes: 12 personas



- **TRANSPARENCIA EN LA WEB**

Fecha: 21 de septiembre de 2021

Duración: 1,5 horas

Impartido: Impartido por José Carlos Pardo, Asesoría GP7

Modalidad: On-Line a través de la Plataforma WEBEX

Asistentes: 8 personas



- **PÍLDORA INFORMATIVA: PROTECCIÓN DE DATOS**

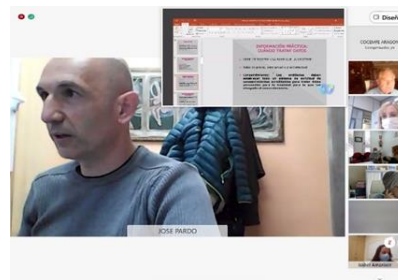
Fecha: 27 de octubre de 10 a 11:30h

Duración: 1,5 horas

Impartido: José Carlos Pardo, abogado

Modalidad: On-Line a través de la Plataforma WEBEX

Asistentes: 16 personas



- **ORGANIZACIÓN DEL PATRIMONIO DE PERSONAS CON DISCAPACIDAD**

Fecha: 29 noviembre de 10 a 12:00h.

Duración: 2 horas

Impartida: José Carlos Pardo, abogado.

Modalidad: on-line, a través de la Plataforma WEBEX

Dirigido: 20 personas

Información

Se han enviado **mensajes con resúmenes informativos** de distinta naturaleza.

De manera general la información ha sido enviada una vez por semana, enviando resúmenes agrupados por temas divididos en:

1. Resumen Informativo.
2. Legislativo.
3. Actividades.
4. Ayudas y concursos.
5. Principales novedades de la semana.

Cuando las noticias, concursos, actividades lo requieren por los plazos establecidos se mandan correos individuales, lo que se ha intentado evitar por petición de nuestras entidades.

COCEMFE Aragón ha renovado durante **2021 las suscripciones** a los principales periódicos de nuestra Comunidad, **Heraldo de Aragón, Diario Alto Aragón, Diario de Teruel y El Periódico** con el objetivo de tener una información diaria y actualizada de los temas de interés de la entidad.

Promoción del Asociacionismo

Para una efectiva promoción del asociacionismo, desde COCEMFE ARAGÓN, se realizan diversas actuaciones:

Visitas

A entidades que forman parte de COCEMFE Aragón:

Reuniones y visitas a las entidades que conforman COCEMFE para conocer de primera mano los servicios que prestan, conocer o afianzar lazos con los trabajadores, y así, poder obtener un feed-back de las necesidades.

Durante **2021** las visitas se han visto reducidas por motivos de prevención de contagios en total hemos visitado a las siguientes entidades en sus respectivas sedes:

- ADPLA Asociación de Personas con Linfedema en Aragón
- Asociación Personas con Discapacidad de Utebo
- ASEM Aragón Asociación de Enfermedades Neuromusculares de Aragón.
- Fibrosis Quística
- Asociación de Hemofilia Aragón - La Rioja

Reuniones en nuestro local con presidentes de entidades:

- ASADE Asociación Aragonesa de Epilepsia
- ARAELA Asociación Aragonesa de Esclerosis Lateral Amiotrófica
- AETHA Asociación Aragonesa de Enfermos y Trasplantados Hepáticos de Aragón



Visita del presidente de AETHA

Participación

Participamos en determinadas actividades y proyectos de las entidades miembro y en su difusión, para lo cual el personal técnico de COCEMFE Aragón acude a las jornadas y Actividades de nuestras entidades, intentando participar en todos los actos

Además, en la medida de lo posible se hacen fotos que posteriormente se suben a la web de COCEMFE, www.cocemfearagon.org, Facebook, Twitter e Instagram con el objetivo de visibilizar los actos organizados por parte de las entidades de COCEMFE Aragón.

Durante el **2021** la mayoría de las actividades a las que se ha asistido se han realizado de manera on-line, es a partir del mes de septiembre cuando se han comenzado a realizar algunas actividades presenciales.

desde septiembre hemos asistido a distintas actividades: Acto de Fundación Solidaridad Carrefour con COCEMFE en la entrega de ayuda para aulas multisensoriales de atención temprana a **Fundación DFA** y a **ARAPREM**, **Federación Alzheimer Aragón**, **OMSIDA**, y la **oficina de atención a la diversidad** de la **Universidad De Zaragoza** que hizo un acto en el Campus de San Francisco por el **día internacional de los derechos de las personas con discapacidad** 3 diciembre al que acudieron varias de nuestras entidades.



CAMPAÑAS DE SENSIBILIZACIÓN SOCIAL DURANTE EL 2021

- **Abril/mayo 2021. CAMPAÑA DE LA X SOLIDARIA**



Campaña en redes sociales que informa a la sociedad la posibilidad de marcar la casilla de entidades sociales en la declaración de la renta.

- **Mayo 2021. #BAREMODISCAPACIDADYA**



COCEMFE y su movimiento asociativo reclamamos a las diferentes administraciones implicadas, en los últimos trámites para su aprobación definitiva del Nuevo Baremo de Discapacidad.

- **Septiembre 2021. #SEMANAMOVILIDAD**



COCEMFE como cada año nos adherimos a la Semana de la Movilidad, y en este año se ha querido poner foco en la salud. En esta campaña animamos a promover la recogida de incidencias de accesibilidad mediante el uso de una App 'AccesibilidApp' relacionadas con la falta de seguridad y accesibilidad en el entorno y acceso a los recursos sociosanitarios.

- **Noviembre 2021. COMPROMISO POR LA IGUALDAD**



El objetivo de esta campaña es visibilizar públicamente el compromiso del Movimiento Asociativo de COCEMFE con la Igualdad.

Coordinación de Entidades

Uno de los fines de COCEMFE Aragón es la coordinación entre las asociaciones, con el fin de propiciar el intercambio de información y el desarrollo de actividades conjuntas de interés general. Con este sistema de trabajo se consigue evitar la duplicidad en la prestación de los servicios y, por consiguiente, alcanzar un mayor nivel de eficacia.

La gestión de redes de apoyo mutuo entre entidades que consiste en ser intermediarios de redes de trabajo entre diferentes entidades a nivel nacional y regional, en las que se tratan temas de vital importancia para mejorar la calidad de vida de las personas con Discapacidad.

En **2021 COCEMFE Aragón** se encuentra inscrito en **13 grupos de trabajo de COCEMFE ESTATAL**, Todas las reuniones han sido realizadas por videoconferencia, evitando así gastos de desplazamientos.

GT Sostenibilidad

GT ODS

GT Desarrollo Rural Inclusivo

GT Accesibilidad

GT Turismo y ocio inclusivo

GT Vida independiente y asistencia personal

GT Innovación

GT Educación

GT Inclusión Laboral

GT Cronicidad, Pacientes y Coordinación Sociosanitaria

GT Mujer e Igualdad

GT Centros

GT COVID-19 y Discapacidad

También hemos sido parte de las **17 Comisiones de Trabajo de CERMI Aragón**.

1. Comisión de Empleo y Formación

2. Mujer y Discapacidad

3. Educación

4. Envejecimiento Activo

6. Juventud con Discapacidad

7. Accesibilidad Universal

8. Imagen Social y Medios de Comunicación

9. Servicios Sociales

10. Salud y Espacio Sociosanitario

11. Familias

12. Turismo y Ocio Inclusivo

13. Régimen Interior

14. Nuevos socios y Garantías

15. Fiestas del Pilar

16. Estudio y Reflexión

17. Atención Temprana

Actividades de Organización Institucional

Convocatoria y celebración de Juntas Directivas

Durante el 2021, se han celebrado **cinco Juntas Directivas**, todas ellas realizadas por videoconferencia para minimizar en la medida de lo posible el riesgo de contagio.

Para la realización de dichas reuniones utilizamos la plataforma WEBEX.

Representación y Participación de Aragón en COCEMFE Estatal:

- Consejo Estatal de COCEMFE. que realiza cuatro reuniones anuales.

Representación y participación de la Discapacidad Física y orgánica en CERMI Aragón

Componentes del Comité Ejecutivo CERMI Aragón. **A lo largo de 2021** se han realizado **3 reuniones**. COCEMFE Aragón ha participado en las siguientes comisiones de CERMI ARAGÓN:

- Comisión de la Mujer con Discapacidad.
- Comisión de Accesibilidad Universal.
- Comisión de Educación.
- Comisión de Familias.

Participación

Tanto a nivel local, como provincial, autonómico, nacional y europeo, siempre que desarrollen planes dirigidos al colectivo de personas con discapacidad física u orgánica, con el fin de actuar como interlocutor para hacer llegar las necesidades y propuestas a las entidades que pertenecen a COCEMFE Aragón.

- Así mismo durante **2021** hemos sido también los representantes de las personas con Discapacidad Física y Orgánica en los procesos de participación pública, tanto a nivel local como autonómico y nacional, presentando las alegaciones pertinentes en cada uno de los casos:
- - PROCESO PARTICIPATIVO: **Anteproyecto de ley de usos de perros de asistencia para personas con discapacidad del Gobierno de Aragón**. Septiembre 2021
 - PROCESO PARTICIPATIVO: **Plan de acción integral para las personas con discapacidad en Aragón 2021-2024**. Junio 2021
- Ostentamos el cargo de **secretaria general del Foro Aragonés de Pacientes**
- Participación y Representación Institucional en las actividades de Entidades, tanto en actos de entidades miembro como actos del Tercer Sector a los que somos invitados.
- Representación y defensa de las personas con discapacidad en foros y grupos de trabajo de la administración, como es el caso de las Mesas de Discapacidad del Gobierno de Aragón.

Servicio de Accesibilidad

El objetivo del servicio es garantizar la accesibilidad universal a las personas y ciudadanos con dificultades para la movilidad o cualquier otra limitación física u orgánica o sin ellas, mediante el establecimiento de actuaciones y medidas de control, en el cumplimiento de la legislación y normativa dirigida a suprimir y evitar cualquier tipo de barrera arquitectónica.

Contamos con una Técnico de Accesibilidad que realiza estudios de accesibilidad compuesto por un análisis de situación; diagnóstico y propuestas: Soluciones que permitan a sus gestores, acometer las futuras actuaciones en materia de accesibilidad, estableciendo un método de fases progresivas en la realización del trabajo, para lograr el objetivo con soluciones acertadas y adaptadas a la legislación y normativa vigente.

Durante el 2021 se han realizado las siguientes actividades enmarcadas en el Servicio de Accesibilidad: Respuesta a consulta varias normativa accesibilidad - PIERRES Tarazona

- Respuesta a consulta varias normativa accesibilidad - Tarazona
- Asistencia a reuniones Comisión Provincial de Patrimonio Cultural de Zaragoza.
- Asistencia a reuniones de grupo de trabajo Accesibilidad - COCEMFE ESTATAL
- Participación Comisión Accesibilidad CERMI Aragón Estudio Accesibilidad Instituto de Caspe
- Fase de recopilación de datos proyecto de Turismo Accesible.
- Asesoramiento accesibilidad local COCEMFE Aragón: extintores y señalización.
- Estudio y visita a localidad de El Frago para el asesoramiento en eliminación de barreras arquitectónicas del municipio.



Realización de estudio de accesibilidad en El Frago

Durante este año, se ha realizado una gran parte de trabajo de oficina debido a las restricciones existentes por el Estado de alarma y el COVID-19, con el objetivo principal de prevenir contagios y ante la imposibilidad de visitar dichos espacios.

En el mes de septiembre la Técnico de accesibilidad causó baja en la entidad, a partir de este momento se realizaron todas las gestiones necesarias para encontrar otro profesional especializado, incorporándose un nuevo Técnico de Accesibilidad en el mes de noviembre que continuará con una labor tan importante dentro de nuestra plataforma.

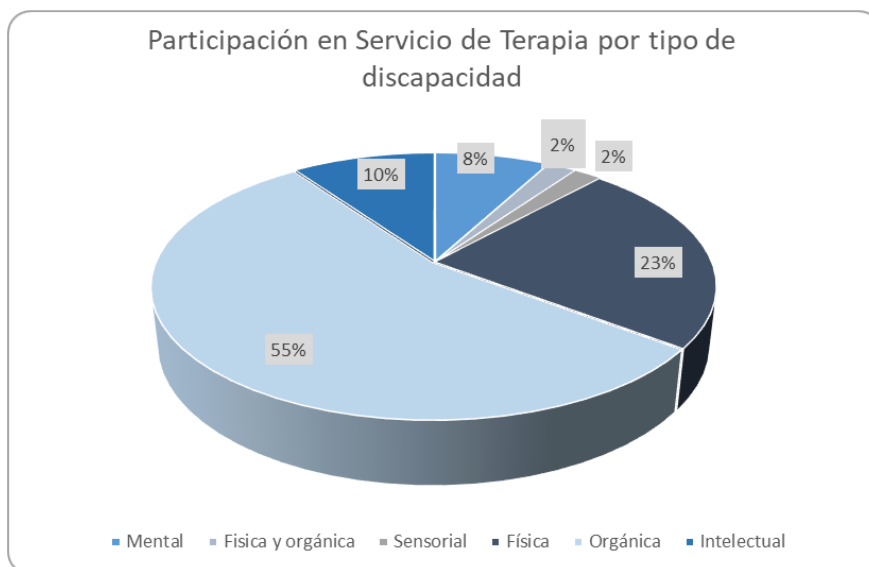
Servicio de Terapia

En 2011 se puso en marcha un programa de intervención terapéutica familiar, puesto que se trata de una necesidad no cubierta por nuestras entidades, con el propósito de evitar la duplicidad de recursos y mejorar la eficiencia de nuestros servicios se decidió ponerlo en marcha desde COCEMFE Aragón.

Trata de dar respuesta a las necesidades de adaptación y aceptación de la persona con discapacidad y de las familias a la nueva situación en la que se encuentran. Ofrecemos un servicio de terapia familiar a nivel individual, familiar y grupal, así como un servicio de orientación psicológica a través de AFDA.

Desde que dio comienzo el proyecto se han proporcionado más de 300 sesiones de Terapia.,

En **2021 el total de personas atendidas fue de 55**. Por tipo de **discapacidad, la orgánica** fue la más representativa entre las personas usuarias de este servicio, con un **55% de participación**, seguida de la **física con un 23%**.



Actividades Especiales COVID 19

La aparición en el mes de marzo del virus COVID 19, ha supuesto un esfuerzo y atención a las diferentes entidades que forman parte de COCEMFE Aragón.

A pesar de que la situación en este año ha mejorado sustancialmente respecto al año anterior COCEMFE Aragón hemos seguido realizando un gran esfuerzo por seguir apoyando a nuestras entidades en todas aquellas cuestiones relacionadas con el COVID 19.

Refuerzo del servicio de información, A través de correo electrónico se ha realizado un refuerzo del servicio de información con todas aquellas novedades en la normativa y cambios relacionados con la situación de pandemia.

En cuanto al servicio de información hemos prestado especial atención a la normativa relacionada con las medidas sanitarias en centros residenciales y a la situación de la vacuna del COVID (seguimiento del proceso de vacunación y propuesta de mejoras del calendario de vacunación a través de COCEMFE Estatal y CERMI Aragón)

Intermediarios para la Adquisición EPIS , Desde el comienzo de la pandemia y dadas las necesidades que se estaban produciendo en las diferentes entidades, especialmente aquellas que prestan servicios de atención residencial y ayuda a domicilio, desde **COCEMFE Estatal** se planteó la posibilidad de que dicha plataforma pudiera realizar una compra centralizada de material EPI con el fin de garantizar el acceso a dichos materiales y conseguir precios más económicos.

Intermediario Reparto Mascarillas CERMI ARAGÓN

Desde COCEMFE Aragón hemos colaborado también en el reparto de mascarillas que ha recibido CERMI Aragón a través de donaciones realizadas tanto por el Ministerio de Sanidad, Consumo y Bienestar Social como del Gobierno de Aragón.

Como miembros de CERMI Aragón, hemos recibido en 3 ocasiones lotes de mascarillas que han sido repartidas entre nuestras entidades miembro. Los costes de dichos envíos a entidades de fuera de Zaragoza capital han sido asumidos por COCEMFE Aragón.

Los gastos generados por la compra y envío de los mismos a las diferentes entidades que lo solicitaron corrieron por cuenta de COCEMFE Aragón como manera de colaborar y apoyar a nuestras entidades en momentos complicados y delicados.



6.LISTADO DE ENTIDADES

Federación Aragonesa de Alzheimer FARAL

COCEMFE HUESCA

Asociación para la lucha de las enfermedades del riñón, ALCER HUESCA
Disport
Frater Huesca
Asociación Discapacitados SICAPACES
ASAFA HUESCA- Asociación de Fibromialgia y Fatiga Crónica
Asociación Altoaragonesa de Disminuidos físicos de Huesca
Asociación Artritis Oscense, ARO
Asociación de Discapacitados de Binefar, DISBIN
Asociación de Discapacitados Oscenses Miguel Servet, ADO
Asociación de personas con discapacidad Virgen del Pilar de Fraga, ADISVIP
Asociación de Familiares de Alzheimer de Huesca, AFEDAH
Asociación de Fibromialgia de Fraga, AFIFAFINCA
Asociación de Disminuidos Pirineos -Barbastro
Asociación Disminuidos Pirineo Aragón-Jaca
Asociación de personas con discapacidad y familiares Ribagorza
Fundación Bolskan
Asociación Oscense de Esclerosis Múltiple, AODEM
Asociación de enfermos Neurológicos Oscense, AENO

COCEMFE TERUEL

Asociación de discapacitados Nuevo Dia, ANUDI
Asociación de Fraternidad Cristiana de enfermos con discapacidad, FRATER TERUEL
Asociación de Discapacitados Maestrazgo, ADM Maestrazgo
Asociación de familiares de Alzheimer de Teruel, AFEDAT
Asociación de familiares y Enfermos de Alzheimer de Teruel, AFEDAT
Asociación de Familiares y Enfermos de Alzheimer y otras demencias del Bajo Aragón Andorra, ADABA Andorra
Asociación de Familiares de Alzheimer y otras demencias del Bajo Aragón "Los Calatravos" Alcañiz.
Asociación de Fibromialgia, Fatiga crónica y Sensibilidad Múltiple de Teruel, AFISASEN
Asociación Turolense de Esclerosis Múltiple, ATUEM
Asociación de padres de alumnos de Educación Especial, AMPA Arboleda

COCEMFE ZARAGOZA

Asociación Española del Sueño ASENARCO
Asociación de personas con Linfedema de Aragón ADPLA
Asociación de Lupus de Aragón ALADA
Asociación Aragonesa de Esclerosis Lateral Amiotrófica - ARAELA
Asociación de Discapacitados de Utebo, ADUT
Asociación Aragonesa de Enfermedades Neuromusculares, ASEM ARAGON
ACIME, Asociación de Militares y Guardias Civiles con discapacidad
ADAMPI ARAGON, Asociación de Amputados Ibérica Global Aragon
AESLEME Aragón, Asociación para el Estudio de la Lesión Medular Espinal
Asociación de Familiares de Enfermos de Alzheimer y otras demencias AFEDAZ
Asociación Aragonesa de Enfermos y Trasplantados del Corazón `Virgen del Pilar`, ATTCO
Federación Aragonesa de Esclerosis múltiple FADEMA
Asociación Aragonesa de Epilepsia, ASADE

Asociación Aragonesa de Fibrosis quística
Asociación Aragonesa de Mujeres con Discapacidad AMANIXER
Asociación Aragonesa ProDesarrollo Psicomotor del niño ARAPRODE
Asociación ARAGUA
Asociación para la Seguridad Vital ASEVITAL
Asociación Asperger y TGD`S de Aragón
Asociación Celiaca Aragonesa, ACA
Asociación de Anticoagulados de Aragón, ASANAR
Asociación de Ayuda a las personas con discapacidad de Caspe y Comarca, ASADICC
ASOCIACION DE DEPORTE ADAPTADO SOMOS ADAPTA
Asociación de Enfermos y Trasplantados Hepáticos de Aragon A.E.T.H.A.
ASOCIACION DE ESPINA BIFIDA DE ZARAGOZA ASBI (NO FUNCIONA COMO ASOCIACION)
ASOCIACION DE FAMILIARES DE ENFERMOS CON ALZHEIMER DE CASPE Y COMARCA, AFEDACC
ASOCIACION DE FAMILIAS ARAGONESAS CON PACIENTES DE SINDROME DE TOURETTE
ASOCIACION DE FIBROMIALGIA Y FATIGA CRONICA DE ZARAGOZA, ASFA
ASOCIACION DE HEMOFILIA ARAGON-LA RIOJA HEMOARALAR
Asociación de Lucha Contra la distonía de Aragon ALDA
Asociación de Sarcomas y Tumores Raros APSATUR
Asociación de Padres de Niños Oncológicos de Aragón ASPANOA
Asociación de Personas con Diversidad Funcional PIERRES
Asociación de Trastorno del Lenguaje, de Familias ATELFAR
Asociación de Trastornos Depresivos de Aragón, AFDA
Asociación Disminuidos físicos ANTONIO GERMAN de Tauste
Asociación Española de Malformaciones Craneo-cervicales AEMC
Asociación de Hijos de Afectados, HIDEA
Asociación Ictus de Aragón, AIDA
Asociación para a personas afectadas con el VIH/Sida, OMSIDA
Asociación para la Investigación en la Discapacidad Motriz AIDIMO
Asociación PARKINSON ARAGON
Discapacitados Sin Fronteras
Federación Aragonesa de Familiares de Enfermos de Alzheimer
Fundación española para el estudio y terapéutica de la enfermedad de Gaucher
Fundación para el Estudio de la hematología y hemoterapia en Aragon, FEHHA
Fundación AMFE
Fundación Benéfica Casa Amparo (Alagón)
Fundación dfa
Fundación Servicios Sociales de San Mateo de Gállego
Asociación de familia para el desarrollo de niños con necesidades educativas especiales (AFADENNE)
Fundación Instituto para la Integración Social (FIIS)
Asociación Aragonesa de Laringectomizados y limitados de la Voz, ARALVOZ
Asociación Aragonesa de prematuros, ARAPREM

