



MEMORIA 2014

INDICE

1. PRESENTACIÓN DE LA ENTIDAD
2. ORGANIGRAMA, ORGANOS DE GOBIERNO Y FUNCIONAMIENTO
3. ENTIDADES MIEMBRO
- 4 SUBVENCIONES.
5. ACTUACIONES O ACTIVIDADES DESARROLLADAS
 - 1 Asesoramiento, Gestión y Asistencia
 2. Servicio de Terapia Familiar
 3. Servicio de Formación
 4. Coordinación de Entidades
 5. Promoción del Asociacionismo
 6. Presencia en la Sociedad
 7. Relaciones Instituciones
 8. Campañas de Sensibilización
6. PROYECTO TERUEL PROVINCIA ACCESIBLE
- 7 VALORACIÓN GLOBAL
8. LISTADO DE ENTIDADES

1. PRESENTACIÓN DE LA ENTIDAD

La Confederación Coordinadora de Entidades para la Defensa de Personas con Discapacidad Física y Orgánica, COCEMFE ARAGÓN, es una Organización sin ánimo de lucro, constituida bajo la forma de Confederación autonómica, y que representa a todos los aragoneses dentro de la Confederación Española de Personas con Discapacidad Física y Orgánica, Cocemfe Estatal.

Constituida el 26 de febrero de 2007, con sede social en la calle Concepción Saiz de Otero, 10, está compuesta por COCEMFE Huesca, COCEMFE Teruel, COCEMFE Zaragoza y la Federación Aragonesa de Alzheimer.

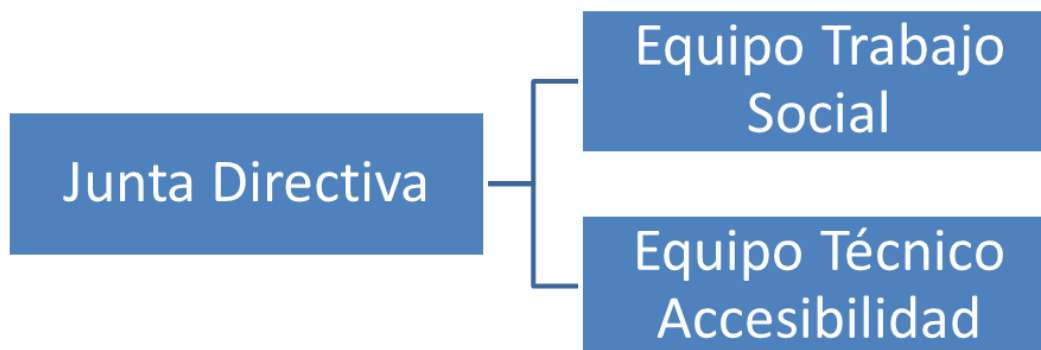
COCEMFE ARAGÓN tiene como objetivo principal la promoción y la defensa de las condiciones de vida de las personas con discapacidades físicas u orgánicas, hasta conseguir su plena integración social y laboral. Esta defensa se llevará a cabo mediante acciones de reivindicación, gestionando actuaciones y servicios encaminados a dicho fin.

Para conseguir dicho objetivo se realizan las siguientes actividades:

- ✓ Prestar los servicios de asesoramiento integral que, con carácter complementario, precisen los miembros de COCEMFE Aragón para el cumplimiento de sus fines estatutarios.
- ✓ Coordinar la actuación de las Entidades asociadas para la mejor promoción y defensa de las condiciones de vida de las personas con discapacidad
- ✓ Defender especialmente los derechos de las personas con discapacidad física y orgánica que se encuentren en situación de dependencia.
- ✓ Actuar como ente representativo de sus miembros ante las Administraciones Públicas y otros agentes sociales.

2. ORGANIGRAMA, ORGANOS DE GOBIERNO Y FUNCIONAMIENTO

ORGANIGRAMA:



FUNCIONAMIENTO:

- ✓ Asambleas: Se ha realizado una asamblea ordinaria anual.
- ✓ Reuniones periódicas mensuales de la Junta Directiva en las que se tratan directrices, se evalúan la consecución de las mismas y se solucionan los problemas que puedan surgir.
- ✓ Reuniones semanales de la Junta Directiva con el equipo de trabajo. se realiza una memoria mensual con las actividades realizadas, consultas satisfechas y problemas surgidos...
- ✓ Diariamente, mediante teléfono y correo electrónico, se mantiene contacto con la Junta Directiva.
- ✓ Anualmente el Equipo de trabajo realiza una Memoria con las actividades realizadas.

Junta Directiva Aragón:

- ✓ Presidencia: D^a Marta Valencia - Presidenta COCEMFE ZARAGOZA - Zaragoza
- ✓ Vicepresidencia : D. Miguel Tena - ASADICC - Caspe
- ✓ Secretaría General: D. Juan Carlos Castro - Fundación DFE - Zaragoza
- ✓ Secretaría de Finanzas: D^a. Ana Isabel Gracia - AMFE - Ejea de los Caballeros
- ✓ Vocalía: D Francisco Martínez - Presidencia COCEMFE Huesca - Huesca
- ✓ Vocalía: D. Ramón Millá - Presidente COCEMFE Teruel - Teruel
- ✓ Vocalía: D^a Pilar Lahera - AFEDAZ - Zaragoza
- ✓ Vocalía: D. Antonio Aisa - ASANAR - Zaragoza
- ✓ Vocalía: D^a. M^a Teresa Ferraz - ADEMA - Zaragoza

3. ENTIDADES MIEMBRO

ALTAS Y BAJAS

COCEMFEE se constituyó como Confederación en Febrero de 2007 reuniendo a 62 entidades, desde entonces son 25 las entidades que han pasado a formar parte de la plataforma siendo actualmente 87 entidades, lo que supone un incremento de más de un 40%

Durante este último año han pasado a formar parte de COCEMFEE Aragón:

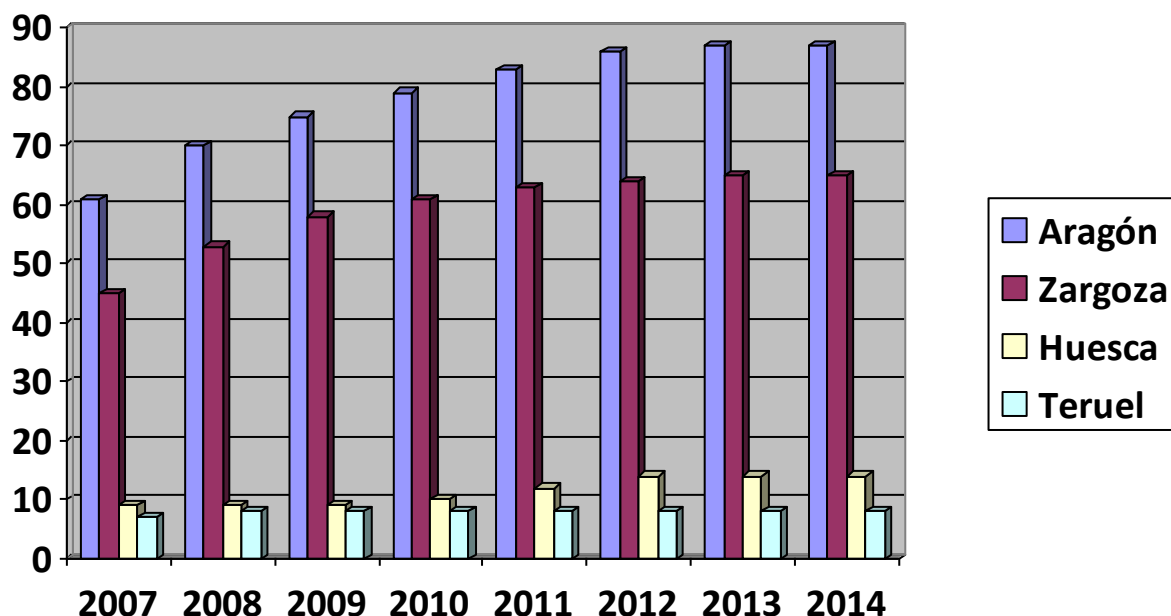
Las siguientes entidades en COCEMFEE ZARAGOZA:

- ✓ Asociación Fibrosis Quística de Aragón
- ✓ Asociación de Trastornos Depresivos de Aragón, AFDA

Han causado baja:

- ✓ Asociación de Quemados de Aragón, AQUA
- ✓ Asociación de Discapacitados de Aragón, ADA Calatayud

No ha habido nuevos contactos para COCEMFEE HUESCA Y COCEMFEE TERUEL



* Evolución entidades miembro desde 2007 hasta 2014

4. SUBVENCIONES

Instituto Aragónés de Servicios Sociales

Convocatoria: Convocatoria de Subvenciones para Proyectos de Prevención de Dependencia y Promoción de la Autonomía Personal en 2014

Se presentaron proyectos para las tres provincias, los de Zaragoza y Huesca fueron aprobados y el de Teruel, denegado.

COCEMFE Aragón recibió para el proyecto denominado Fomento y Promoción del Asociacionismo de Entidades de Discapacidad Física u Orgánica 58.215 €, para la Provincia de Zaragoza y 1.135 € para la de Huesca.

Convocatoria: Convocatoria de Subvenciones para Proyectos de Inserción Social y Laboral enmarcados en el Programa de Innovación para la Inclusión Social 2013 y 2014.

Se presentó el Proyecto Teruel Provincia Accesible siendo concedidos, para el año 2014, 36.090€.

Dirección General de Calidad y Atención al Usuario

Convocatoria: Subvenciones para el desarrollo de proyectos para Ayudas Sociales Urgentes para el año 2014

COCEMFE Aragón presentó un proyecto denominado "Servicio de Terapia Familiar en casos de discapacidad sobrevenida o enfermedad discapacitante recientemente diagnosticada" y nos concedieron 2.925 €

Convocatoria: Convocatoria de subvenciones para Proyectos de Carácter Sanitario para el año 2014

COCEMFE Aragón presentó un proyecto junto con el FORO ARAGONÉS DE PACIENTES para llevar a cabo las Jornadas Presente y Futuro del Sistema Sanitario, denominado "Formación e información para promocionar la autonomía personal y prevenir dependencias" y nos concedieron 1.920 €

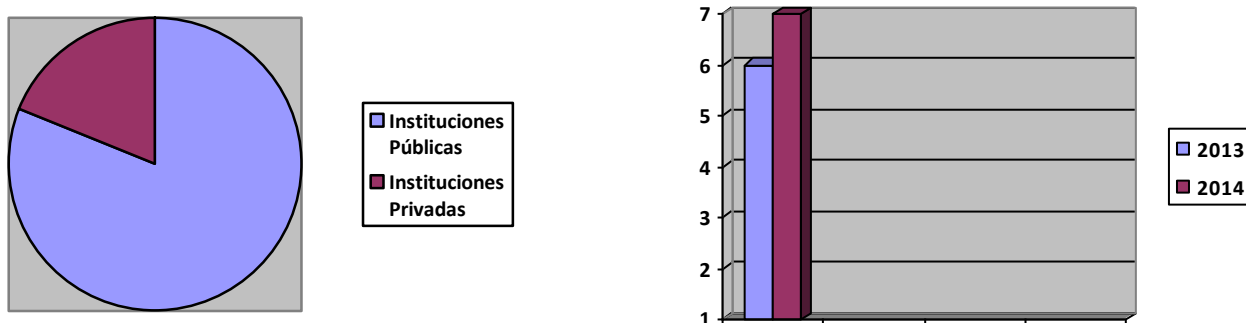
Fundación DFE

Se ha recibido una subvención para el Mantenimiento de la Entidad cuya cantidad asciende a 20.000 €.

Ayudas COCEMFE 2014

Convocatoria: Fundación ONCE 214

Se presentó el Proyecto Atención Integral a Entidades de Discapacidad física y orgánica y nos concedieron 17.000€



5. ACTUACIONES O ACTIVIDADES DESARROLLADAS

1. Servicio de asesoramiento, gestión y asistencia:

a) Apoyo Social

Las técnicas sociales de la plataforma atendieron diversas consultas demandadas por las entidades, tales como:

- ✓ Legislación
- ✓ Organización de actividades, publicidad de estas actividades...
- ✓ Información de otros recursos
- ✓ Procedimiento de solicitud del certificado de discapacidad, beneficios del certificado de discapacidad...
- ✓ Asesoramiento sobre eliminación de barreras arquitectónicas
- ✓ Información sobre todo tipo de subvenciones ...
- ✓ Información sobre otras asociaciones...

b) Apoyo Jurídico

Contamos con la colaboración de una abogada, orientando sobre aspectos jurídicos relacionados principalmente atendió:

- ✓ Temas legales de asociacionismo, estatutos, registros...
- ✓ Invalidez, recursos, pensiones...
- ✓ Reclamaciones previas, patrimonio, tutelas...
- ✓ Derechos a ayudas y prestaciones sanitarias...

c) Diseño y Gestión de Proyectos

La disminución de recursos económicos de las entidades en este último año, debido en parte a la reducción de subvenciones, hizo que nuestros técnicos asesoraran para el diseño de proyectos de gestión de servicios y actividades que las entidades miembros de la Confederación quisieron presentar, trabajando directamente con las asociaciones en sus proyectos desde la sede de COCEMFE ARAGÓN.

Las cifras son las siguientes: 6.750 atenciones entre llamadas y correos electrónicos, de ellas el 90% han sido a través de email

Hemos realizado los proyectos y justificaciones de 5 entidades miembro; Asociación Aragonesa de Trasplantados de corazón y patologías cardíacas, ATTCO, Asociación de Discapacitados de Utebo, ADUT, Asociación Artritis Oscense, ARO, Asociación de discapacitados Antonio German de TAUSTE y Asociación Aragonesa de mujeres con discapacidad, AMANIXER. Además hemos resuelto más del 90% de las dudas que les han surgido a otras entidades sobre diseño de proyectos y justificaciones.

d) Banco de Documentación

Las entidades miembro han hecho uso del Banco de Documentación que está disponible en la sede de COCEMFE ARAGÓN, demandaron:

- ✓ Fichero de recursos y servicios de otras entidades
- ✓ Soluciones técnicas a distintos problemas de accesibilidad urbanos y de la vivienda.
- ✓ Los últimos estudios sociológicos realizados sobre el colectivo de personas con discapacidad.
- ✓ Dossier de prensa.
- ✓ Dossier legislativo.
- ✓ Documentos técnicos.

Actualizamos dicho Banco de documentación; con nuevas adquisiciones:

- ✓ Cd Autismo Aragón, Concierto de Primavera
- ✓ COCEMFE Directo, Boletín Informativo Mensual de la COCEMFE Estatal.
- ✓ Biblioteca Introducción a la captación de Fondos, Asociación Española de Fundaciones.
- ✓ AEAL, "Todo lo que empieza cuando Termina el Cáncer"
- ✓ Revistas y publicaciones de entidades miembro de COCEMFE Aragón, de otros COCEMFES Autonómicos, de COCEMFE Estatal y Federaciones Nacionales.
- ✓ Artritis Reumatoide, Información actuaciones para pacientes y Familiares; de la Asociación Artritis Oscense, ARO
- ✓ Cómic ¿qué le pasa a Laura?, ARO
- ✓ Paso a paso, Diario de la Artritis Reumatoide, ARO

e) Formación a Entidades.

La carencia de técnicos en las entidades dificulta el crecimiento de ésta, por eso vimos necesaria la formación de aquellos que colaboran con nuestras organizaciones ya sean profesionales, voluntarios, cargos directivos.

Siguiendo con la línea de trabajo de años anteriores, con el objetivo de mejorar la calidad de atención de los profesionales que trabajan en nuestras entidades, la formación de este año ha sido la siguiente:

Cursos de Formación, de duración aproximada de 20 horas dirigidas a 20-25 personas:

"EL LÍDER EFICAZ: Liderazgo y Gestión de tiempo", el cual se hizo el año anterior presencial, debido a que las entidades con sede fuera de la capital nos manifestaron su interés en participar, se decidió hacerlo On line para que pudieran acceder. Febrero - Marzo 2014

"Marketing en Redes Sociales" On line pensado para garantizar la participación de todas las personas interesadas especialmente las de entidades de medio rural, En este curso se vieron los temas de Personal Branding, Reputación On Line, Redes Sociales y Blogs. Septiembre - octubre 2014

Jornadas de formación, de un día de duración, 1.5h a 3h, para 25-30 personas:

1. Presentación de la convocatoria para la subvención de Proyectos de Carácter Sanitario (Abril 2014)

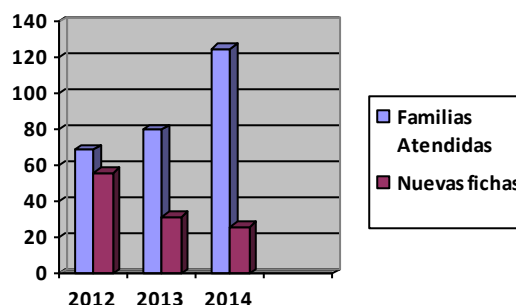


2. Servicio de Terapia Familiar

Este año 2014 se ha mantenido en marcha el Servicio de Terapia Familiar, programa de intervención familiar que surgió para dar respuesta a las necesidades de adaptación y aceptación de la persona con discapacidad y de las familias a la nueva situación que se encuentran o ante una, ofrecemos un servicio de terapia a nivel familiar, individual, grupal y un servicio de orientación psicológica.

Datos de Terapia Familiar:

- ✓ 125 Familias Atendidas
- ✓ 27 Nuevas Fichas
- ✓ 47 Fichas Abiertas



3. Servicio de Información

De forma diaria las entidades miembro están al corriente de los temas de interés para el colectivo y de mayor actualidad, la mayoría de las comunicaciones se realizan a través del correo electrónico, además la información se publica en el perfil de Facebook, Twitter y la página web.

Con las noticias de interés relativas al colectivo aparecidas en la prensa local, nacional e internacional y en publicaciones especializadas, se realizan envíos de manera sistemática a todas las entidades miembros de la Confederación.

De igual forma enviamos la información que aparece en los boletines oficiales sobre temas relacionados con nuevas legislaciones en materia de discapacidad, subvenciones y ayudas específicas, etc

Las temáticas sobre las que informamos, entre otras, son las siguientes:

- ✓ Ofertas de empleo de diversas empresas.
- ✓ Convocatorias y premios.
- ✓ Páginas Web de interés.
- ✓ Gestión Interna Asociaciones: cambios de Juntas Directivas, de domicilios o teléfonos, presentación de nuevas asociaciones...
- ✓ Actividades de Asociaciones.
- ✓ Direcciones de interés.
- ✓ Cursos / Becas / Seminarios / Jornadas.
- ✓ Presentación de libros, guías o documentos de interés.
- ✓ Información campaña del IRPF.
- ✓ Edificios o entornos accesibles que pueden ser visitados.
- ✓ Convocatoria de Subvenciones de obras sociales y administración pública
- ✓ Otros...

Además enviamos la información aparecida en los Boletines Oficiales sobre temas relacionados con nueva legislación en materia de minusvalías, subvenciones, ayudas específicas, etc.

Durante el año 2014 y por petición de parte de nuestras entidades se decidió en Junta Directiva que la información se enviaría una vez por semana, por ello desde COCEMFE ARAGÓN, se realizan unos resúmenes de la información que recibimos agrupada por temas.

Semanalmente se han mandado un Resumen Informativo, otro Legislativo, otro de actividades, y uno de ayudas y concursos, con las principales novedades de la semana. Además, aquella información importante se envía en el acto.

En total se han enviado 1950 emails con información de interés para las entidades.

Además hemos atendido todas las dudas que a cada entidad le ha surgido de forma particular.

4. Coordinación de entidades

COCEMFE ARAGÓN tiene como una de sus misiones la coordinación entre las asociaciones, con el fin de propiciar el intercambio de información y el desarrollo de actividades conjuntas de interés general.

Con este sistema de trabajo se consigue evitar la duplicidad en la prestación de los servicios y, por consiguiente, alcanzar un mayor nivel de eficacia.

a) Junta Directiva

Como norma general la Junta Directiva se reúne una vez al mes para tratar todos los asuntos relativos a la Confederación (Actividades, novedades, propuestas, inquietudes), temas de interés para la Discapacidad (Normativa, Recursos, necesidades) y todos aquellos temas que sean propuestos por las entidades miembro, administraciones u otros agentes sociales.

Durante el 2014 se reunió en nueve ocasiones y se realizaron dos Asambleas Ordinarias.

Reunión otros COCEMFES

COFEMFE Aragón mantiene una relación estable y continua con otras Confederaciones autonómicas, y con la Confederación estatal, se hacen reuniones en Madrid y se tienen colaboraciones puntuales y sobre todo un continuo intercambio de información.

Actualmente COCEMFE Aragón es miembro de la Junta Directiva de COCEMFE Estatal Durante el 2014 se mantuvieron reuniones en el Consejo de COCEMFE Estatal con periodicidad trimestral.

Además durante el año 2014 se participó grupos de Trabajo de COCEMFE Estatal:

- ✓ Autonomía Personal y atención a la dependencia
- ✓ Empleo
- ✓ Educación y Formación
- ✓ Fórmulas de financiación y Solidaridad en las organizaciones
- ✓ Infancia, Juventud y Voluntariado con discapacidad
- ✓ Accesibilidad + I.D.I
- ✓ Imagen, comunicación y redes Sociales
- ✓ Enfermedades Orgánicas y Sistemas de Salud
- ✓ Ocio, Tiempo Libre y Deporte
- ✓ Ejercicio de derechos (recoger denuncias)
- ✓ Estado actual del Movimiento Asociativo
- ✓ Centros Asistenciales

Estos grupos tuvieron reuniones periódicas a través de videoconferencia facilitando la participación de los mismos desde sus localidades.

Además COCEMFE Aragón también estuvo presente en las Comisiones de CERMI Aragón, dichas comisiones se reunieron y trabajaron sobre aspectos de interés relacionados con dicha comisión.

- ✓ Comisión de Salud
- ✓ Comisión de Educación
- ✓ Comisión de Servicios Sociales, juventud, Ocio y Tiempo Libre.
- ✓ Comisión de Empleo y Formación
- ✓ Comisión de la Mujer
- ✓ Comisión de Accesibilidad

5. Promoción del asociacionismo

a) Visitas a entidades.

Las técnicos Sociales, visitaron entidades para conocer de primera mano los servicios que se prestan, presentarse a los trabajadores, y así, poder informar a todos aquellos que demandan información de otras entidades.

Durante 2014 fueron 35 las entidades visitadas

b) Participación y colaboración en actividades.

Las técnicos acudieron a Jornadas y Actividades de nuestras entidades, haciendo fotos que posteriormente se subieron a la web de COCEMFE, www.cocemfearagon.org y al Facebook.

Entre las actividades a las que asistimos se encuentran:

- ✓ Jornada de prevención de riesgos; Conoce tus riesgos cardiovasculares y contrólalos ASANAR



- ✓ La Asociación ALDA celebra el Día Mundial de las Enfermedades Raras



✓ ASENARCO- DIA MUNDIAL DEL SUEÑO



✓ XIX EXPOSICIÓN Y VENTA DE PINTURA Y ESCULTURA 2014 A BENEFICIO DE ASPANOA



✓ CICLO CONFERENCIAS 2M14 FUNDACION DFA- SEXUALIDAD Y DISCAPACIDAD



✓ ALZHEIMER HUESCA- JORNADA "CORTOS PARA EL RECUERDO"



✓ ARAELA CAMPAÑA SOLIDARIA DEL "CUBO DE AGUA HELADA"



✓ ASOCIACION ASAGA; Exposición: Sin dolor, sin fatiga podría...



- ✓ JORNADA CELEBRACIÓN DE LOS 500 PRIMEROS TRASPLANTES HEPÁTICOS EN ARAGÓN Y XI GALA DE PREMIOS A.E.T.H.A.



- ✓ ASOCIACION ANTONIO GERMAN DE TAUSTE- SEMANA DE CONCIENCIACIÓN CON EL DISCAPACITADO; CHARLA INFORMATIVA SOBRE LA PREVENCIÓN DEL "ICTUS"



c) Banco de apoyo técnico

Gracias a diferentes subvenciones y Donaciones, COCEMFE Aragón mantiene este proyecto en el que se presta material informático a las entidades miembro que tienen menos ingresos, sobre todo se busca el apoyo a las entidades del medio rural. Además contamos con libros, guías, trípticos y revistas de otras entidades miembro, que constituyen una gran fuente de información y de ideas para hacer nuevas actividades.

d) Actualización la WEB, Facebook y Twitter

Diariamente se actualizó la página web, facebook y twitter con todas aquellas noticias relacionadas con la discapacidad, la salud, la política y todos los temas de actualidad que nos preocupan.

Así mismo, en el apartado de Agenda, se subieron 225 actividades, todas aquellas de las que fuimos informadas, así como 19 subvenciones, ayudas y concursos, en los que pudimos participar.

Hemos participado activamente en FACEBOOK Y TWITTER, en los que hemos participado el 85% de los días del año. Y en los que tenemos 1.908 amigos y 999 seguidores respectivamente.

Actualización diaria de nuestra WEB www.cocemfearagón.org, subiendo más de 1.790 noticias.

Durante el año 2014 ha recibido 74.748 visitas

JORNADAS DE CONOCIMIENTO INTERNO 2014

Dichas Jornadas fueron un punto de encuentro entre las entidades miembro de COCEMFE, en ellas 9 entidades expusieron lo que deseaban que se conociera de su entidad, como el colectivo al que atiende, su historia, sus actividades, sus necesidades, etc.

En esta ocasión las entidades que participaron fueron:

- ✓ CAI Club Deportivo Disminuidos Físicos Zaragoza
- ✓ Asociación Ictus de Aragón. AIDA ICTUS
- ✓ Asociación de Discapacitados Nuevo Día
- ✓ Asociación Aragonesa de Fibrosis Quística
- ✓ Asociación de Enfermos y Trasplantados Hepáticos de Aragón, AETHA
- ✓ ARO Asociación Artritis Oscense
- ✓ Asociación Disminuidos Físicos "Antonio Germán" Tauste

- ✓ OMSIDA, Asociación para la ayuda a personas afectadas por VIH/SIDA de Aragón
- ✓ Asociación ASPERGER Y TGD'S de Aragón.



6. Presencia en la sociedad

a) Participación en organismos públicos o privados

Con el fin de concienciar y sensibilizar a la sociedad en general acerca de la discapacidad, potenciamos la participación tanto de técnicos de la Confederación como de miembros de las asociaciones en foros de interés.

Participamos tanto a nivel local, como provincial, autonómico, nacional y europeo, siempre que desarrollen planes dirigidos al colectivo de personas con discapacidad física y orgánica, con el fin de actuar como interlocutor para hacer llegar las necesidades y propuestas a las entidades miembros.

A lo largo del año se han ido manteniendo **reuniones y encuentros** con los responsables de los distintos Departamentos de la Administración Pública así como con otros organismos tales como obras sociales, entidades privadas, para presentarnos y afianzar a COCEMFE ARAGÓN como referente y entidad representativa de las personas con discapacidad física u orgánica en Aragón. Esta labor ha sido realizada por los miembros de la Junta Directiva.

Los miembros de la Junta han participado en todos aquellos procesos de participación de la Administración pública ya sea de manera directa: asistencia a las reuniones como invitados, tales como:

- Participación en el seguimiento de las Mesas de la Discapacidad del Gobierno de Aragón
- Participación en el proceso de elaboración de la Ley de Apoyo a las Familias
- Participación en el III Foro Nacional Andando sobre la compatibilidad entre los peatones y las bicicletas en el ámbito urbano
- Reuniones mantenidas en la Mesas de seguimiento del acuerdo con la Presidenta del Gobierno de Aragón y de la Discapacidad
- Reunión con el Director General de Planificación Educativa en relación con la desaparición de los cursos de PCPI'S
- Reuniones de coordinación con las diferentes plataformas representativas: COCEMFE Estatal, CERMI ARAGÓN...
- Visita a las instalaciones de COCEMFE ARAGÓN realizada por las directoras Generales de Calidad y Atención al Usuario y de Familia, Lourdes Rubio y Ana de Salas
- Visita a la Ciudad de la Justicia junto con sus responsables para verificar las mejoras hechas con respecto a la accesibilidad
- Reunión con el Subdirector Médico del Miguel Servet para la coordinación de charlas y actividades en las que intervengan facultativos de la ULME y para propuestas de actividades de apoyo al voluntariado...

O indirecta a través de la presentación a lo largo del año de diversas alegaciones:

- Proyecto de Decreto por el que se aprueba el reglamento de estructura y funcionamiento de las áreas y sectores del Sistema de Salud de Aragón
- Proyecto de Real Decreto por el que se modifica el Reglamento General de Circulación
- Borrador de propuesta de Ley General de Tercer Sector

- Aportaciones a la Ley Orgánica de medidas de protección integral contra la violencia de género
- Plan de Atención al Usuario de los Sistemas de Salud y Servicios Sociales
- Adhesión a los manifiestos de mujeres con discapacidad de CEMUDIS Y de CERMI Estatal...

Además la Junta directiva se ha reunido con otras entidades sociales como:

- Asociación Acera Peatonal para la puesta en común de las alegaciones al borrador del Reglamento del Código de Circulación
- Asociación de gasolineras de Aragón, con los que se firmó un convenio de colaboración cuyo objeto es la realización de diversas actividades de asesoramiento, estudio y apoyo enfocadas a la consecución de las metas de accesibilidad universal en las estaciones de servicio titularidad de los asociados.

A nivel estatal nos parece importante resaltar que COCEMFE Aragón forma parte de la Junta Directiva de COCEMFE nacional, plataforma de que la que COCEMFE Aragón es miembro y que supone la mayor representación de las personas con discapacidad física y orgánica en España.

b) Revistas

Desde COCEMFE Aragón participamos en la elaboración de la revista En Marcha, revista que edita COCEMFE Estatal, mandando todas las actividades y notas de prensa que nos llegan de nuestras entidades, y escribiendo artículos con temas y actividades de interés.

c) Página web propia, Facebook y Twitter.

Como se ha dicho anteriormente, nuestra página web se actualiza diariamente, con noticias, agenda, subvenciones, prueba del buen trabajo son las numerosas visitas que se reciben diariamente.

7. Relaciones institucionales

A lo largo del 2014 se mantuvieron reuniones y encuentros con los responsables de los distintos departamentos de la Administración Pública así como con otros organismos tales como obras sociales, entidades privadas , para presentarnos y afianzar a COCEMFE ARAGÓN como referente y entidad representante de las personas con discapacidad física y orgánica en Aragón.

Esta labor fue realizada por los miembros de la Junta Directiva.

Se mantuvieron entre otras estas reuniones:

- ✓ IberCaja : Negociación ventajas para las entidades miembro, solicitud colaboración actividades
- ✓ CERMI Aragón – Se ha participado en 8 reuniones del Comité Ejecutivos, una asamblea, además de 2 reuniones con motivo de organizar los actos de la Jornada SOS Discapacidad.

- ✓ COCEMFE Estatal y COCEMFE 's Autonómicos, Manteniendo relaciones de ayuda mutua, intercambio de información, participación, publicidad de actividades...
- ✓ Departamento de Calidad y Atención al usuario existe contacto permanente para poder trasladar a la administración nuestras inquietudes y problemas que vamos observando.
- ✓ Instituto Aragonés de Servicios Sociales, Reuniones varias, colaboraciones por teléfono, mail
- ✓ Plataforma del Tercer Sector, en la cual COCEMFE ARAGÓN ostenta una de las dos representaciones del Cerme Aragón.

8. Campañas Sensibilización

a) Medios de comunicación

Se hizo un seguimiento y aparición en los medios de comunicación, edición de materiales y organización de Campañas.

b) Folleto informativos y Dossier de Prensa

Se actualizan constantemente con el objetivo de hacer llegar al mayor número de personas posible información sobre actividades de la Confederación, entidades que la integran y todos aquellos actos puntuales que, por su importancia, necesitan tener una mayor repercusión social.

c) Actividades de sensibilización

Participamos en todos aquellos actos y actividades que se organizan desde diferentes estamentos, administración pública entidades privadas... siempre y cuando su objetivo sea la Sensibilización a la población en general.

Durante el 2014 participamos en:

- ✓ Campaña de la X Solidaria. Vídeos que COCEMFE Aragón preparó para difundir la campaña, con ellos quisimos reflejar los proyectos que se hacen en Aragón gracias a la gente que marca la casilla de fines sociales en la declaración de la renta. Fueron grabadas 5 entidades, que recibieron subvención con cargo al 0.7% del IRPF del año 2013, ASEM, Parkinson Aragón, Autismo Aragón, AETHA, AIDA ICTUS y que podéis ver en nuestra página web y Facebook.
- ✓ COCEMFE Aragón ha colaborado y apoyado con las campañas de sensibilización que han puesto en marcha diferentes plataformas vía TWITTER como #Actua Discapacidad, #DeclarateX...
- ✓ Campaña de Verano para prevenir situaciones de riesgo como saltos, protección solar, velocidad...

6. PROYECTO TERUEL PROVINCIA ACCESIBLE

El proyecto Teruel Provincia Accesible tiene como objetivo garantizar la accesibilidad universal a las personas y ciudadanos con dificultades para la movilidad o cualquier otra limitación física u orgánica o sin ellas, mediante el establecimiento de actuaciones y medidas de control, en el cumplimiento de la legislación y normativa dirigida a suprimir y evitar cualquier tipo de barrera arquitectónica

Durante el año 2014 se ha realizado el estudio de:

- ✓ Valacloche
- ✓ Tramacastiel + Más de la Cabrera
- ✓ Cubla
- ✓ Jorcas
- ✓ Perales de Alfambra + Villalba Alta
- ✓ Galve
- ✓ Fuentes Calientes
- ✓ Cañada Vellida
- ✓ Alpeñes

El estudio de accesibilidad realizado se compone de un proyecto en el cual encontramos: un documento-técnico de análisis de situación, un diagnóstico y propuestas de soluciones que permitan a sus gestores, acometer las futuras actuaciones en materia de accesibilidad, estableciendo un método de fases progresivas en la realización del trabajo, para lograr el objetivo con soluciones acertadas y adaptadas a la legislación y normativa vigente.

Han sido visitados durante el 2014, nueve municipios y sus pedanías de la comarca Comunidad de Teruel, en los que se ha estudiado la accesibilidad de 88 edificios de uso público, de los cuales 50 son de titularidad pública, como son ayuntamientos, escuelas, consultorios médicos, Sedes Comarcales ,etc...y 38 privados, como bares, supermercados, farmacias...

Se ha favorecido en cada visita, la información a las entidades locales, profesionales, empresas privadas, y a la población de los municipios visitados, para implicarles en el proyecto, de tal manera que sean conscientes de la necesidad de la accesibilidad en sus edificios públicos para aumentar el arraigo, la pertenencia y la creación de redes sociales, perdidas por la despoblación y el envejecimiento de la población.

Las memorias y proyectos de accesibilidad elaborados de cada municipio, son entregados junto con esta memoria en formato CD.



7. VALORACIÓN GLOBAL

El incremento del número de entidades desde la creación nos impulsa a seguir trabajando en nuestra línea actual, debemos seguir trabajando para consolidarnos como plataforma que aglutina y lucha por la defensa de las personas con discapacidad física u orgánica en Aragón y que se nos conozca tanto en la administración como en la sociedad en general.

Dentro de nuestras actividades para darnos a conocer hemos mantenido varias reuniones con profesionales del sector en las cuales nos hemos ofrecido para colaborar y proporcionar la información que necesiten. Consideramos importante mencionar que, durante este año, son varios los profesionales que se han puesto en contacto con nosotros para diversas consultas. Nos contactan de Trabajadoras Sociales de Centros Municipal de Servicios Sociales, de los Centros de Salud, del Hospital, para preguntarnos por entidades que representan patologías concretas y por recursos dirigidos a las personas con discapacidad física y orgánica.

También otras entidades del tercer sector contactan con nosotras para consultar como la AECC y Cruz Roja...

Dichos profesionales nos conocieron a través de las visitas a comarcas, revistas, noticias en prensa escrita y audiovisual, la página web, y el boca a boca entre las entidades tanto de Centros de Salud como de distintas comarcas.

A nivel estatal nos parece importante resaltar que COCEMFE Aragón forma parte de la Junta Directiva de COCEMFE nacional, plataforma de la que COCEMFE Aragón es miembro y que supone la mayor representación de las personas con discapacidad física y orgánica en España.

Además, como ya hemos comentado, hemos tenido una nueva edición de nuestras jornadas de Conocimiento interno entidades COCEMFE Aragón. (Junio 2014) en las que durante un día entero conocimos el trabajo que realizan 9 de nuestras entidades, aprovechando el horario de la comida, tuvimos tiempo de conocernos entre todos los asistentes, estableciéndose sinergias, posibles recursos y proyectos comunes...como todos los años fue un acto muy valorado.

A lo largo del año se han ido manteniendo reuniones y encuentros con los responsables de los distintos Departamentos de la Administración Pública así como con otros organismos tales como obras sociales, entidades privadas, para presentarnos y afianzar a COCEMFE ARAGÓN como referente y entidad representativa de las personas con discapacidad física u orgánica en Aragón. Esta labor ha sido realizada por los miembros de la Junta Directiva.

La organización y realización de las actividades planteadas anteriormente es llevada a cabo por dos técnicos sociales. Además COCEMFE ARAGÓN cuenta con un técnico de accesibilidad, que asesora y orienta y forma a las entidades sobre temas relativos a accesibilidad universal

8.LISTADO DE ENTIDADES

COCEMFE – ARAGON

- Federación Aragonesa de Alzheimer FARAL

FEDERACIÓN COCEMFE HUESCA

- Asociación de Discapacitados de Binéfar DISBIN.
- Asociación de Discapacitados Oscenses Miguel Servet ADO.
- Asociación de personas con discapacidad Virgen del Pilar de Fraga.
- Asociación de Familiares de Alzheimer de Huesca AFEDAH.
- FRATER Huesca.
- Asociación de Fibromialgia de Fraga.
- Asociación de Disminuidos Pirineos-Barbastro.
- Asociación Disminuidos Pirineo Aragónés-Jaca.
- Asociación para la lucha contra las enfermedades del riñón ALCER Huesca
- Asociación de personas con discapacidad y familiares Ribagorza (Benabarre)
- Fundación Bolskan Huesca
- Artritis Reumatoide Oscense ARO
- SICAPACES Aragón Monzón
- Asociación Disport Deporte y Discapacidad

FEDERACIÓN COCEMFE TERUEL

- Asociación de Discapacitados Nuevo Día.
- Frater TERUEL
- Asociación de Discapacitados Físicos del Maestrazgo Molinos.
- Asociación de Familiares de Alzheimer de Teruel AFEDAT.
- Asociación de Familiares de Alzheimer de Andorra ADABA.
- Asociación de Familiares de Alzheimer del Bajo Aragón Los Calatravos, Alcañiz AFEDABA.
- Asociación La Sabina de Calamocha.
- Asociación del Bajo Aragón de la Discapacidad ABADIS.

FEDERACIÓN COCEMFE ZARAGOZA

- Asociación Antonio Germán para la Integración de Discapacitados- Tauste
- Asociación de Discapacitados de Utebo, ADUT.
- Asociación Disminuidos Físicos, Psíquicos y Sensoriales NUAETU Borja.
- Asociación de Disminuidos PIERRES Tarazona.
- Asociación para la Ayuda a personas afectadas por el VIH/Sida OMSIDA.
- Autismo Aragón Asociación de familiares de personas con Autismo
- Asociación de Ayuda al Discapacitado de Caspe y Comarca ASADICC
- Asociación de Celíacos de Aragón.
- Club Natación Arbada.
- Club de Tenis Nuevo Milenio.
- Asociación Aragonesa de Esclerosis Lateral Amiotrófica ARAELA.
- Asociación de Discapacitados de la Ribera Alta del Ebro DRAE Alagón.
- Asociación Aragonesa de Enfermedades Neuromusculares ASEM Aragón.
- Asociación Española del Sueño ASENARCO
- Asociación de personas con Linfedema de Aragón ADPLA

- Asociación de Familias para el desarrollo de niños con necesidades educativas especiales AFADENNE.
- Asociación Aragonesa de Epidermolisis Bullosa.
- Asociación Aragonesa de Epilepsia ASADE.
- Asociación ASPERGER Y TGD'S de Aragón.
- Asociación Aragonesa de Fibromialgia y Fatiga Crónica ASAFA.
- Asociación Fronteras Abiertas.
- Asociación AIDA Ictus Aragón.
- Asociación Síndrome de Tourette ARAGÓN TOURETTE
- Fundación Instituto para la Integración Social FIIS.
- Asociación Española de Afectados de Malformaciones Cráneo- Cervicales AEMC.
- Fundación Disminuidos Físicos de España FDFE.
- Asociación Aragonesa de Esclerosis Múltiple ADEMA.
- Asociación de Hemofilia de las Comunidades de Hemofilia Aragón y La Rioja.
- Asociación de Espinas Bífidas ASBI.
- Asociación Aragonesa de Laringectomizados y limitados de la Voz ARALVOZ.
- Asociación de Minusválidos Físicos de Ejea, AMFE.
- Fundación DFA.
- Asociación de Familiares de Enfermos de Alzheimer de Zaragoza AFEDAZ.
- Asociación Parkinson Aragón.
- Discapacitados sin Fronteras.
- Asociación de Enfermos y Trasplantados Hepáticos de Aragón AETHA
- FRATER Zaragoza.
- CAI Club Deportivo Disminuidos Físicos Zaragoza.
- Asociación de Anticoagulados de Aragón ASANAR.
- Asociación de Discapacitados de Épila, ADISEP.
- Asociación de Amputados Ibérica Global Aragón – ADAMPI
- Asociación de Lucha contra la Distrofia en Aragón ALDA
- Fundación Casa Amparo
- Fundación Municipal de Servicios Sociales de San Mateo de Gállego
- Asociación de Padres de Niños Oncológicos de Aragón, ASPANOA
- Asociación Aragonesa de Trasplantados de Corazón y patologías cardíacas “ Virgen del Pilar” ATTCO
- Asociación de Lupus de Aragón ALADA
- Fundación para el Estudio de la Hematología y Hemoterapia en Aragón FEHHA
- Fundación Española para el Estudio y Terapéutica para la enfermedad de Gaucher FEETEG
- Asociación de trastorno específico del lenguaje de familias de Aragón, ATELFAR
- Asociación para la Investigación en la Discapacidad Motriz AIDIMO
- Asociación Española de Afectados por Linfoma, Mieloma y Leucemia AEAL
- Asociación de Familiares de Enfermos de Alzheimer y otras demencias de Caspe y Comarca AFEDACC
- Asociación Magoría
- Asociación para el estudio de la lesión medular espinal AESLEME Aragón
- Asociación ASEVITAL Asociación para la seguridad vital
- Fundación de Esclerosis Múltiple de Aragón FADEMA
- Asociación de Hijos de Afectados HIDEA
- Asociación Aragonesa Prodesarrollo Psicomotor del Niño, ARAPRODE.
- Fundación AMFE
- Asociación Deportiva Zaragoza ARAGUA
- Asociación Aragonesa de Mujeres con Discapacidad, AMANIXER
- Asociación Fibrosis Quística de Aragón, F.Q Aragón
- Asociación de trastornos depresivos de Aragón, AFDA